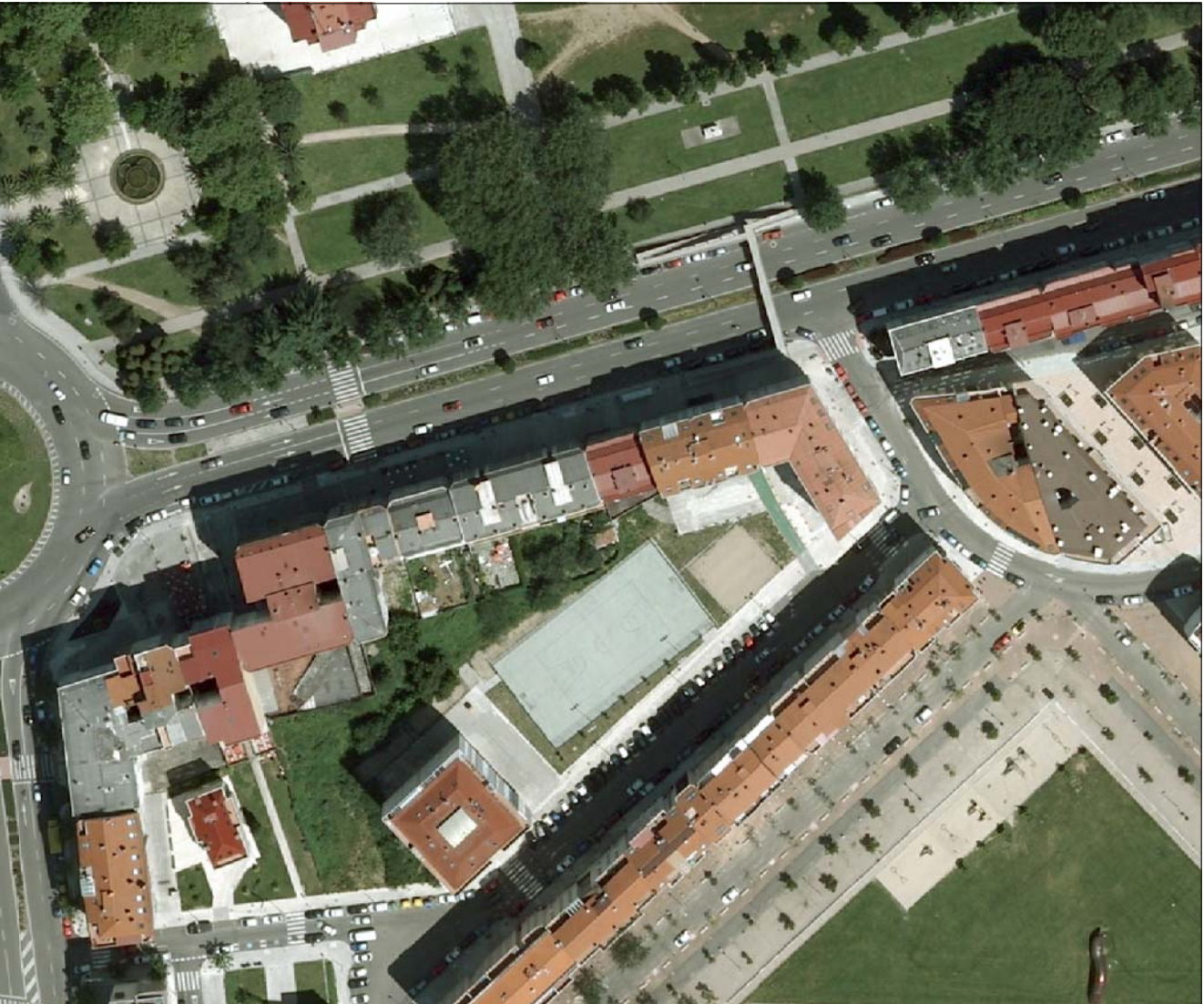
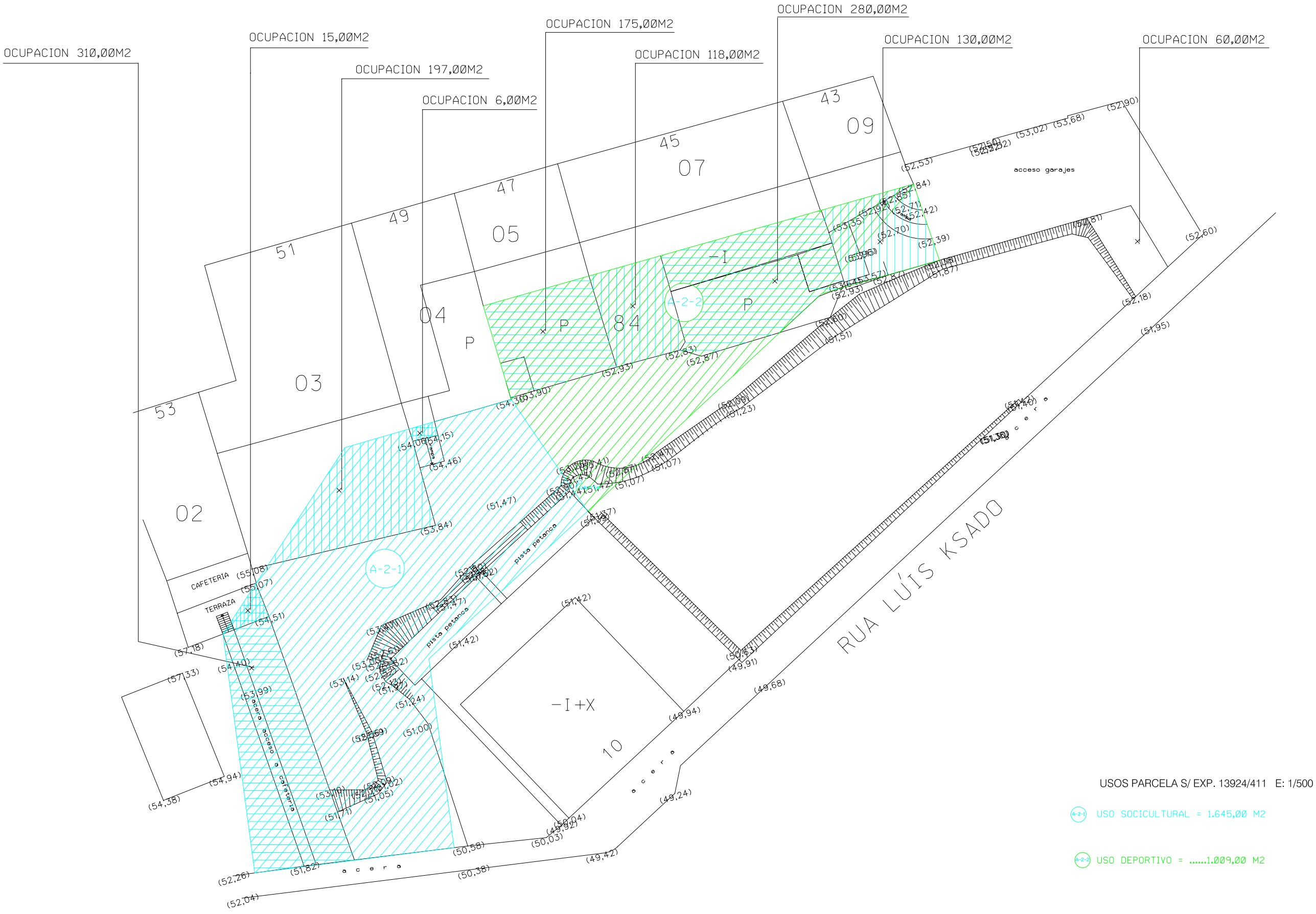


PXOM VIGO. PLANO 11-J E: 1/2000



ORTOFOTO



USOS PARCELA S/ EXP. 13924/411 E: 1/500

USO SOCIOCULTURAL = 1.645,00 M2

USO DEPORTIVO = .....1.009,00 M2

ESTUDO PREVIO DE CENTRO SOCIO-CULTURAL A.V.V. PRAZA DA MIÑOCA  
CONCELLO DE VIGO XERENCIA MUNICIPAL DE URBANISMO



S2

PLANO: NORMATIVA URBANISTICA DATA: OUTUBRO 2012  
SITUACION: PERI II-12-A FLORIDA B ESCALA: 1/500  
1/2000

OBRAS E PROXECTOS MUNICIPAIS

arquitectos municipais: juan luis piñeiro ferradás david carvajal rodríguez-cadarso